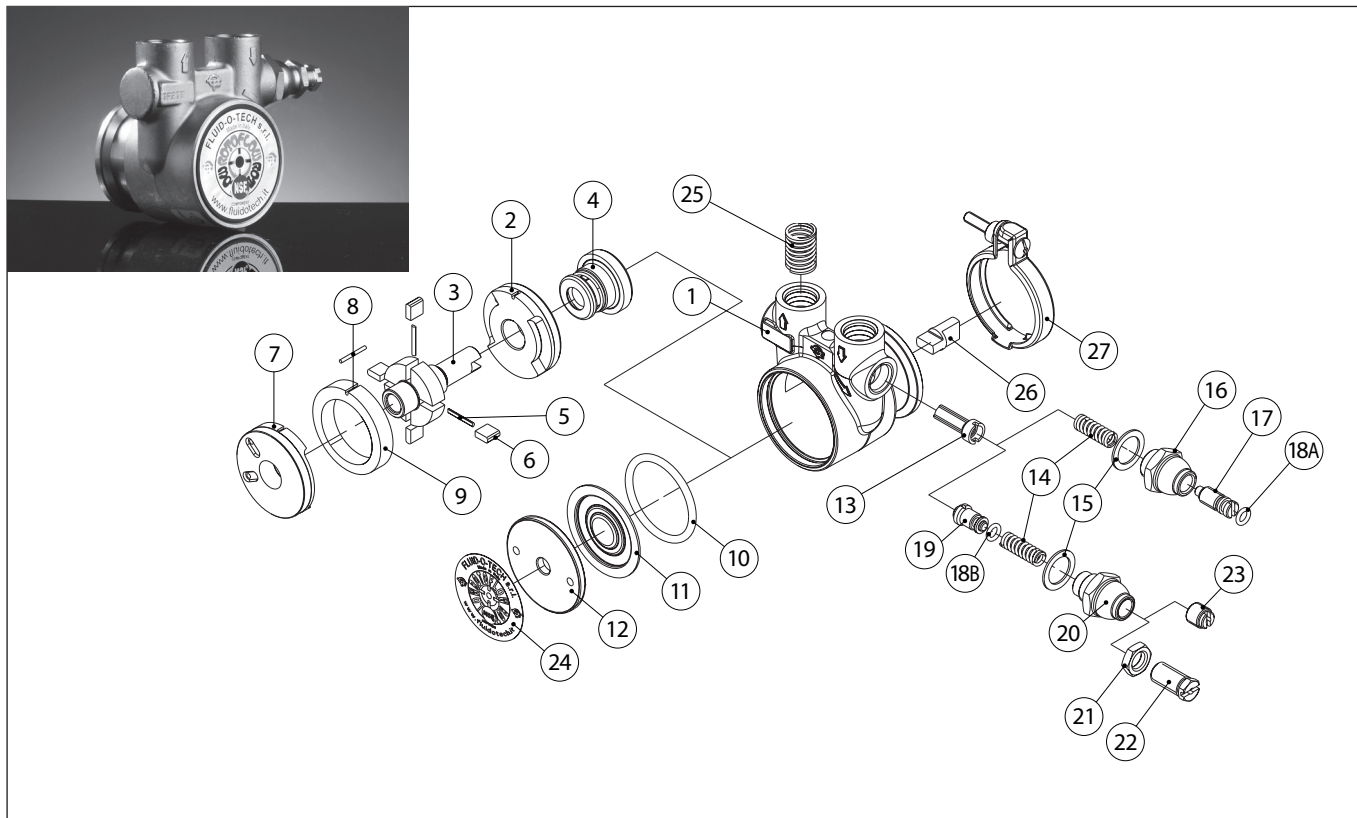


# Pompe rotative a palette in ottone

## Serie CO 50-200



POS	DESCRIZIONE	MATERIALE	CODICE	NOTE
1	<b>CORPO POMPA</b>	OTTONE	24-01-01	
			24-01-09	
2	<b>FLANGIA POSTERIORE</b>	GRAFITE	22-03-08	
3	<b>ROTORE</b>	ACCIAIO INOSSIDABILE	24-02-02	
4	<b>TENUTA MECCANICA</b>	CERAMICA/NBR	90-40-02	NSF/WRAS
		CERAMICA/VITON®	90-40-04	
		CERAMICA/EPDM	90-40-06	
5	<b>SPINA</b>	ACCIAIO INOSSIDABILE	22-07-02	30-50 l/h
			22-07-03	70 l/h
			22-07-04	100 l/h
			22-07-06	150 l/h
			22-07-08	200 l/h
6	<b>PALETTA</b>	GRAPHITE	24-04-03	
7	<b>FLANGIA ANTERIORE</b>	GRAFITE	22-03-06	
8	<b>SPINA DI ALLINEAMENTO</b>	ACCIAIO INOSSIDABILE	24-07-01	
9	<b>STATORE</b>	GRAFITE	24-05-08	30 l/h
			24-05-17	50 l/h
			24-05-18	70 l/h
			24-05-11	100 l/h
			24-05-12	150 l/h
			24-05-13	200 l/h

## Pompe rotative a palette in ottone. Serie CO 50-200

POS	DESCRIZIONE	MATERIALE	CODICE	NOTE
10	<b>O-RING</b>	NBR	90-23-13	NSF/WRAS
		VITON®	90-23-21	
		EPDM	90-23-14	
11	<b>DISCO SAGOMATO</b>	ACCIAIO INOSSIDABILE	22701	
12	<b>GHIERA</b>	ALLUMINIO	22-08-02	
13	<b>VALVOLA APERTA</b>	OTTONE	22307	
		PLASTICA	22-16-13	
		OTTONE	22-16-02	
13	<b>VALVOLA CHIUSA</b>	OTTONE	22-16-02	
		PLASTICA	22-16-15	
		OTTONE	22-16-02	
14	<b>MOLLA</b>	ACCIAIO INOSSIDABILE	22505	
15	<b>RONDELLA</b>	NYLON	22-12-01	
16	<b>DADO BYPASS</b>	OTTONE	22-20-01	
17	<b>VITE BYPASS</b>	OTTONE	22-17-03	
18A	<b>O-RING VITE BYPASS</b>	NBR	90-23-16	NSF/WRAS
		VITON®	90-23-20	
		EPDM	90-23-24	
18B	<b>O-RING VITE MODULATORE</b>	NBR	90-23-138	
		VITON®	90-23-141	
		EPDM	90-23-140	
19	<b>STANTUFFO</b>	OTTONE	22-18-03	
		PLASTIC	22-18-09	
20	<b>DADO MODULATORE</b>	OTTONE	22-20-12	
21	<b>CONTRODADO</b>	PLASTICA	22-20-09	
22	<b>VITE MODULATORE</b>	OTTONE	22-17-02	
23	<b>VITE MODULATORE</b>	OTTONE	22-17-04	C----2 SERIES
24	<b>ETICHETTA</b>		99-01-01	
			99-01-02	
25	<b>MOLLA</b>	ACCIAIO INOSSIDABILE	22023	NSF
26	<b>GIUNTO</b>	OTTONE	91-03-07	
27	<b>FASCETTA METALLICA</b>	ACCIAIO INOSSIDABILE	94-80-01	

Fluid-o-Tech si riserva il diritto di modificare le caratteristiche indicate in qualunque momento e senza preavviso.

**Fluid-o-Tech srl**  
Via Leonardo da Vinci, 40  
20094 Corsico, Milano, Italy  
Tel. +39 02 9995 01  
Fax +39 02 9995 0999  
info@fluidotech.it

**Fluid-o-Tech Int'l Inc.**  
161 Atwater St.,  
06479 Plantsville CT (USA)  
Tel. +1 (860) 276 9270  
Fax +1 (860) 620 0193  
info@fluid-o-tech.com

**Fluid-o-Tech Int'l Inc. Japan**  
2nd Floor, 4-3-8, Espoir Todoroki,  
Todoroki, Setagaya, Tokyo 158-0082  
Tel. +81 (0) (3) 6432 1812  
Fax +81 (0) (3) 6432 1813  
erkkato@fluidotech.jp

**Fluid-o-Tech Asia (Shanghai) Co., Ltd.**  
2/F, Factory building 6 (1), No. 258, Zhijiang Road,  
Fengxian District, Shanghai City, Z.P.: 201499 China  
Tel. +86 (021) 67100 838  
Fax +86 (021) 67100 605  
info@fluidotech-asia.com