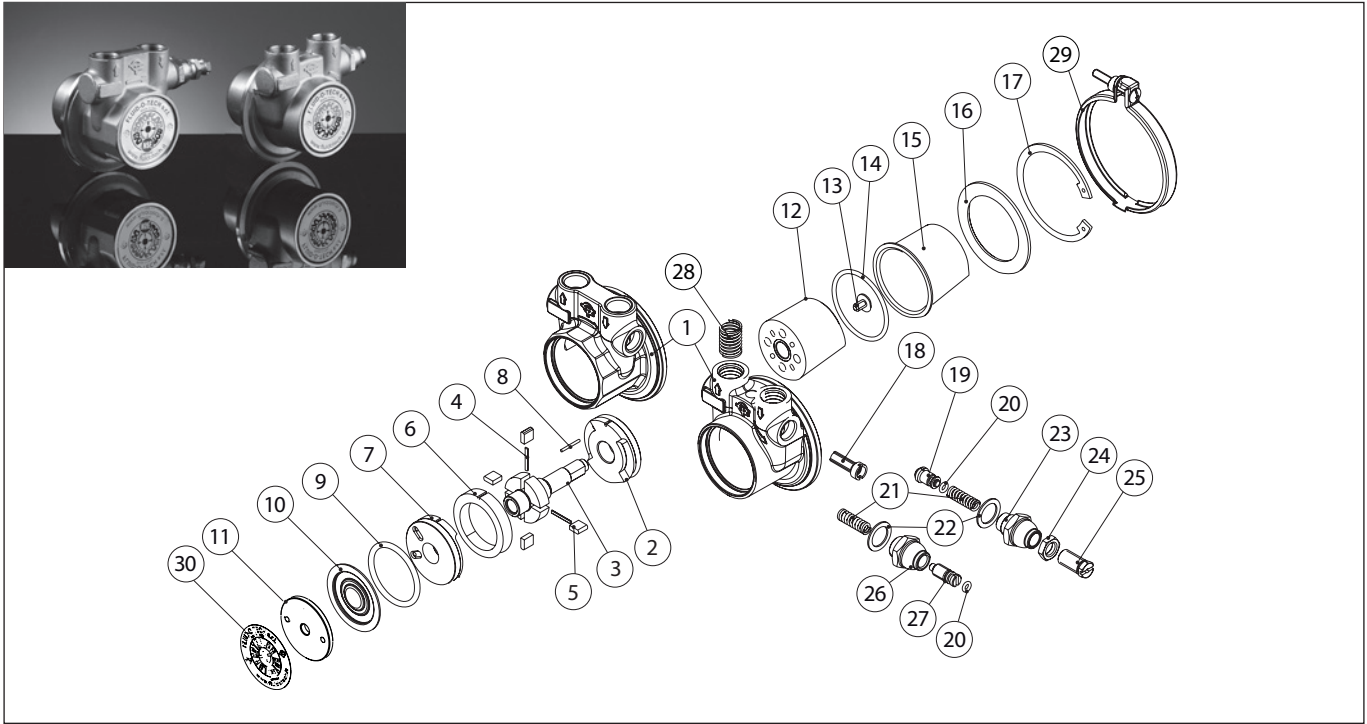


Drehschieberpumpen mit Magnetkupplung Serie TM 30-200



POS	BESCHREIBUNG	MATERIAL	CODE	ANMERKUNGEN
1	KÖRPER	MESSING	20-01-01	NPT-ANSCHLÜSSE
		MESSING	20-01-02	GAS-ANSCHLÜSSE
		EDELSTAHL	20-01-06	NPT-ANSCHLÜSSE
		EDELSTAHL	20-01-07	GAS-ANSCHLÜSSE
	KÖRPER OHNE BYPASS	MESSING	20-01-04	NPT-ANSCHLÜSSE
		MESSING	20-01-05	GAS-ANSCHLÜSSE
		EDELSTAHL	20-01-08	NPT-ANSCHLÜSSE
		EDELSTAHL	20-01-09	GAS-ANSCHLÜSSE
		2	HINTERER FLANSCH	GRAPHIT
3	ROTOR	EDELSTAHL	32-02-01	
4	STIFT	EDELSTAHL	22-07-02	30-50 l/h
			22-07-03	70 l/h
			22-07-04	100 l/h
			22-07-06	150 l/h
		PTFE	22-07-08	200 l/h
			22-07-14	30-50 l/h
			22-07-15	70 l/h
			22-07-16	100-150-200 l/h
5	SCHIEBER	GRAPHIT	24-04-03	
6	STATOR	GRAPHIT	24-05-08	30 l/h
			24-05-17	50 l/h
			24-05-18	70 l/h
			24-05-11	100 l/h
			24-05-12	150 l/h
			24-05-13	200 l/h
7	VORDERER FLANSCH	GRAPHIT	22-03-06	

POS	BESCHREIBUNG	MATERIAL	CODE	ANMERKUNGEN
8	BEZUGSSTIFT	EDELSTAHL	24-07-01	
		NBR	90-23-13	NSF
9	O-RING	VITON®	90-23-21	
		EPDM	90-23-14	
10	FORMSCHEIBE	EDELSTAHL	22701	
11	GEWINDEVERSCHLUSS	ALUMINIUM	22-08-02	
12	INNENMAGNET	KUNSTSTOFF + GRAPHIT	91-19-20	
13	SCHRAUBE	EDELSTAHL	201406	
		NBR	90-23-73	NSF
14	O-RING	VITON®	90-23-48	
		EPDM	90-23-49	
15	TELLER MAGNETABDECKUNG	EDELSTAHL	201300	
16	VERSCHLUSSSCHEIBE	EDELSTAHL	200900	
17	SEEGER	EDELSTAHL	201001	
		MESSING	22307	
		KUNSTSTOFF	22-16-13	
18	BYPASS-VENTIL OFFEN	MESSING	22-16-02	
		KUNSTSTOFF	22-16-15	
		EDELSTAHL	22-16-03	
19	KOLBEN MODULATOR	KUNSTSTOFF	22-18-09	
		NBR	90-23-16	NSF
20	O-RING KOLBEN MODULATOR	VITON®	90-23-20	
		EPDM	90-23-24	
21	EINSTELLFEDER	EDELSTAHL	22505	
22	U-SCHEIBE MUTTER	KUNSTSTOFF	22-12-01	
23	MUTTER FÜR MODULATOR	MESSING	22-20-12	
		EDELSTAHL	22-20-14	
24	GEGENMUTTER FÜR MODULATOR	KUNSTSTOFF	22-20-09	
25	SCHRAUBE MODULATOR	MESSING	22-17-02	
26	MUTTER BYPASS	MESSING	22-20-01	
		EDELSTAHL	22-20-04	
27	SCHRAUBE BYPASS	MESSING	22-17-03	
		EDELSTAHL	22520	
28	FEDER VORLAUFLEITUNG	EDELSTAHL	22023	
29	SCHELLE KOMPLETT	EDELSTAHL	94-80-09	
30	ETIKETT		99-01-01	
			99-01-02	NSF

Fluid-o-Tech behält sich das Recht vor, die angegebenen Eigenschaften jederzeit und unangekündigt zu verändern.

Fluid-o-Tech srl
Via Leonardo da Vinci, 40
20094 Corsico, Milano, Italy
Tel. +39 02 9995 01
Fax +39 02 9995 0999
info@fluidotech.it

Fluid-o-Tech Int'l Inc.
161 Atwater St.,
06479 Plantsville CT (USA)
Tel. +1 (860) 276 9270
Fax +1 (860) 620 0193
info@fluid-o-tech.com

Fluid-o-Tech Int'l Inc. Japan
201, 4-3-10, Todoroki,
Setagaya, Tokyo 158-082, Japan
Tel. +81 (0) (3) 6432 1812
Fax +81 (0) (3) 6432 1813
erkkato@fluidotech.jp

Fluid-o-Tech Asia (Shanghai) Co., Ltd.
2/F, Factory building 6 (1), No. 258, Zhijiang Road,
Fengxian District, Shanghai City, Z.P.: 201499 China
Tel. +86 (021) 67100 838
Fax +86 (021) 67100 605
info@fluidotech-asia.com