

# Pompe rotative a palette a trascinamento magnetico in ottone ed acciaio serie TM 30-200

Le pompe rotative a palette della serie TM aggiungono alla serie esistente i vantaggi del trascinamento magnetico:

- maggior affidabilità
- corpo completamente stagno
- manutenzione ridotta
- minor consumo energetico
- perfetto allineamento di trasmissione

Il principio del trascinamento magnetico comprende un magnete interno alla pompa connesso al rotore, ed un magnete esterno connesso all'albero del motore.

La coppia trasmessa all'allineamento dei poli magnetici garantisce il moto della pompa. Il disaccoppiamento dei magneti avviene quando il carico sulla pompa eccede la coppia massima garantita dai magneti.

L'introduzione di un nuovo magnete (disponibile su richiesta) con maggior coppia garantisce la stessa pressione massima di funzionamento della serie PO con attacco diretto.

Le pompe rotative a trascinamento magnetico Rotoflow® della serie TM sono realizzate con il corpo in ottone o in acciaio inossidabile AISI 303, mentre i componenti interni sono in grafite.

Temperatura di esercizio massima: 70 °C.

**Disponibili su richiesta:**

- Elastomeri in NBR, EPDM o Viton®



## APPLICAZIONI PRINCIPALI

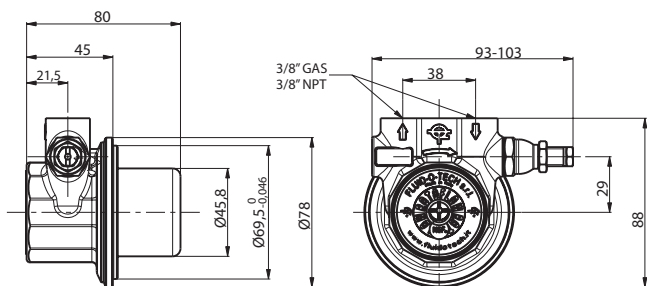
- Caffè espresso
- Sistemi di pressurizzazione
- Sistemi di raffreddamento
- Sistemi di riscaldamento solare
- Trattamento acque



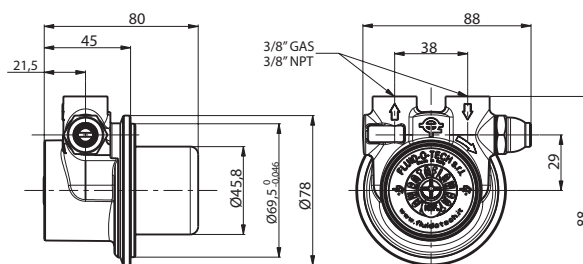
## INFORMAZIONI TECNICHE

Materiale corpo pompa	Ottone o acciaio inossidabile	Pressione statica massima	20 bar
Camera pompante	Grafite	Peso pompa	1,1 kg
Conessioni	3/8" GAS o NPT	Limite di velocità	3500 rpm

### VERSIONE IN ACCIAIO INOSSIDABILE



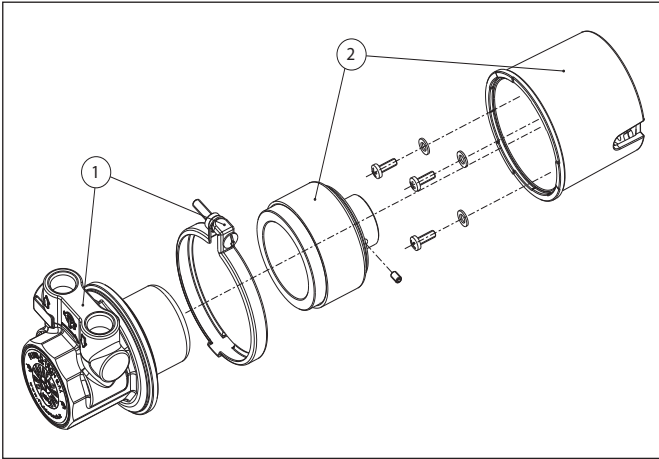
### VERSIONE IN OTTONE



Dimensioni in mm

[www.fluidotech.it](http://www.fluidotech.it)

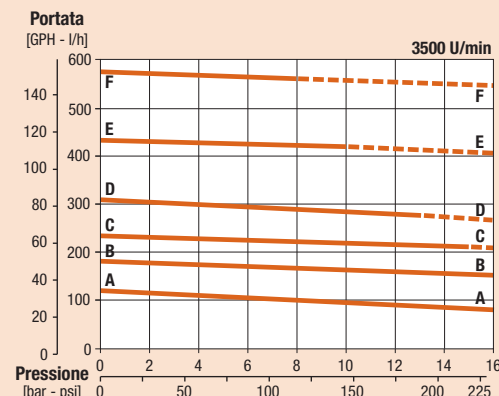
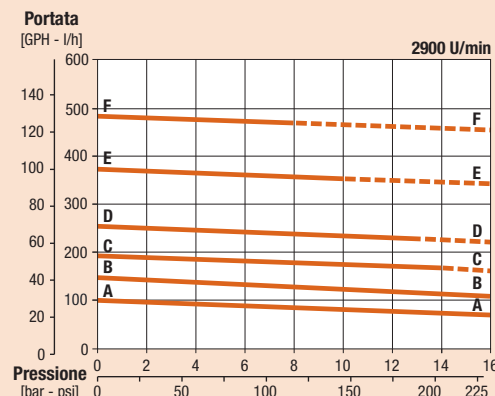
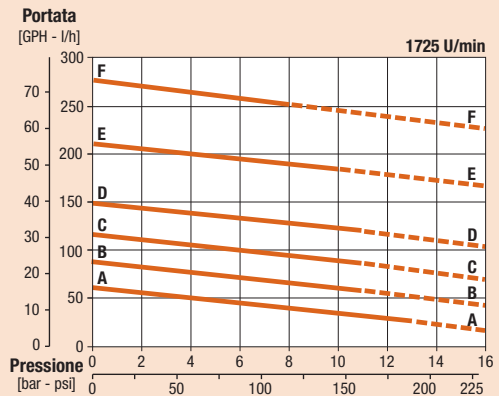
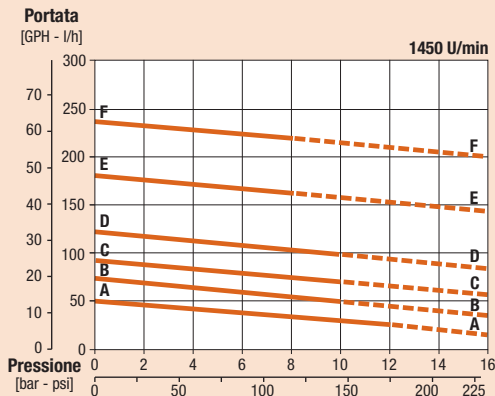
# Pompe rotative a palette a trascinamento magnetico in ottone ed acciaio serie TM 30-200



POS	DESCRIZIONE	CODICE
<b>1</b>	Pompa serie TM	
	Adattatore (M56-B14) con magnete standard	TMBF56S
	Adattatore (M56-B14) con magnete ad alta coppia	TMBS56C
<b>2</b>	Adattatore (M63-B14) con magnete standard	TMBF63S
	Adattatore (M63-B14) con magnete ad alta coppia	TMBS63C
	Adattatore (NEMA 56C) con magnete standard	TMBF5BS
	Adattatore (NEMA 56C) con magnete ad alta coppia	TMBS5BC

Nota: I magneti della serie "C" sono forniti con il foro interno sagomato per alloggiare la chiave per i motori M56 e M63.

MODELLO	VALVOLVA	CORPO	CURVA
TMSS030	NO	ACCIAIO INOSSIDABILE	A-A
TMSS050			B-B
TMSS070			C-C
TMSS100			D-D
TMSS150			E-E
TMSS200			F-F
TMSS031	STANDARD		A-A
TMSS051			B-B
TMSS071			C-C
TMSS101			D-D
TMSS151			E-E
TMSS201			F-F
TMOT030	NO	OTTONE	A-A
TMOT050			B-B
TMOT070			C-C
TMOT100			D-D
TMOT150			E-E
TMOT200			F-F
TMOT031	STANDARD		A-A
TMOT051			B-B
TMOT071			C-C
TMOT101			D-D
TMOT151			E-E
TMOT201			F-F
TMOT034	BILANCIATO	A-A	
TMOT054		B-B	
TMOT074		C-C	
TMOT104		D-D	
TMOT154		E-E	
TMOT204		F-F	



— curve con magneti TMAF09S, TMAF11S, TMAF5BS

--- curve con magneti TMAS09C, TMAS11C, TMAS5BC

Note: Hydraulic characteristics with water at 20 °C (68 F) and without bypass. Use filter before pump inlet not larger than 10 microns. For applications involving other fluids, high temperatures, unusual processing conditions or speed higher than 2500 rpm consult the factory or an authorized distributor.

Fluid-o-Tech si riserva il diritto di modificare le specifiche indicate nel presente catalogo in ogni momento e senza preavviso.

**Fluid-o-Tech srl**  
Via Leonardo da Vinci, 40  
20094 Corsico, Milano, Italy  
Tel. +39 02 9995 01  
Fax +39 02 9995 0999  
info@fluidotech.it

**Fluid-o-Tech Int'l Inc.**  
161 Atwater St.,  
06479 Plantsville CT (USA)  
Tel. +1 (860) 276 9270  
Fax +1 (860) 620 0193  
info@fluid-o-tech.com

**Fluid-o-Tech Int'l Inc. Japan**  
201, 4-3-10, Todoroki,  
Setagaya, Tokyo 158-082, Japan  
Tel. +81 (0) (3) 6432 1812  
Fax +81 (0) (3) 6432 1813  
erkato@fluidotech.jp

**Fluid-o-Tech Asia (Shanghai) Co., Ltd.**  
2/F, Factory building 6 (1), No. 258, Zhijiang Road,  
Fengxian District, Shanghai City, Z.P.: 201499 China  
Tel. +86 (021) 67100 838  
Fax +86 (021) 67100 605  
info@fluidotech-asia.com