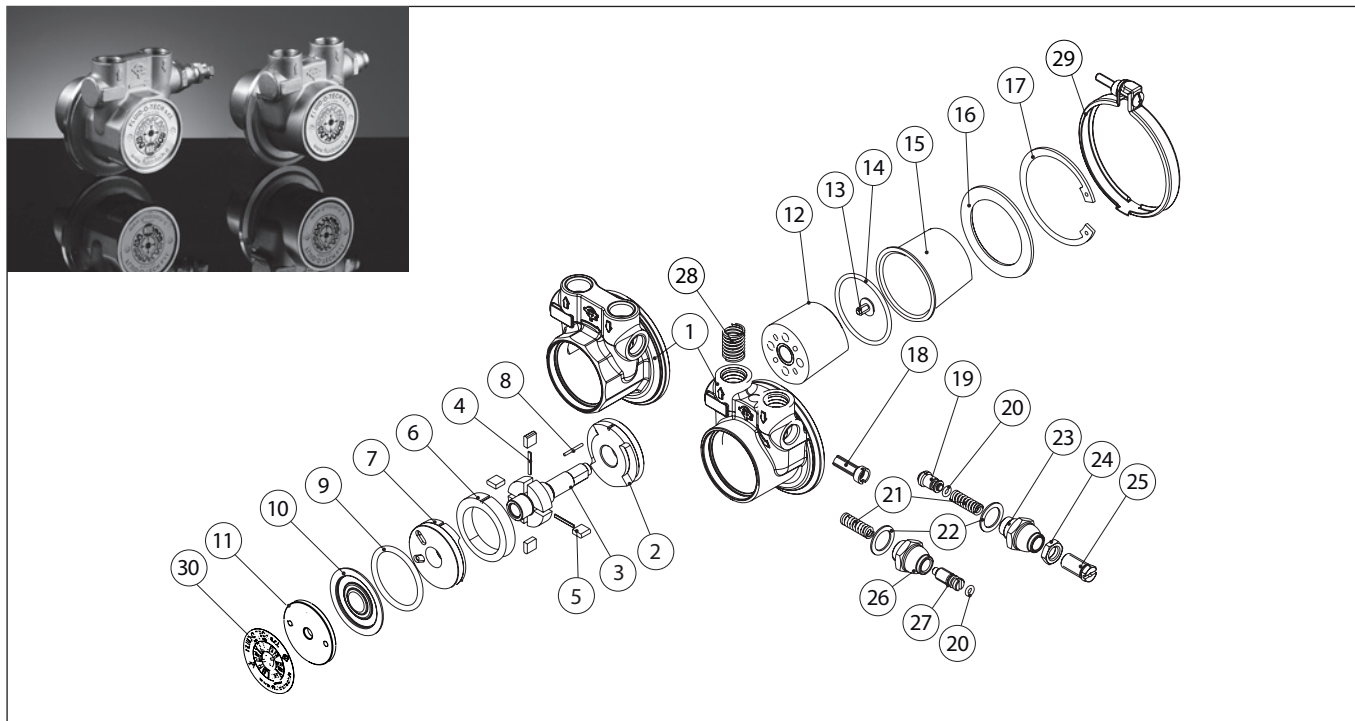


# Pompe a palette a trascinamento magnetico Serie TM 30-200



POS	DESCRIZIONE	MATERIALE	CODICE	NOTE
1	<b>CORPO CON BYPASS</b>	OTTONE	20-01-01	ATTACCHI NPT
		OTTONE	20-01-02	ATTACCHI GAS
		ACCIAIO INOSSIDABILE	20-01-06	ATTACCHI NPT
	<b>CORPO SENZA BYPASS</b>	ACCIAIO INOSSIDABILE	20-01-07	ATTACCHI GAS
		OTTONE	20-01-04	ATTACCHI NPT
		OTTONE	20-01-05	ATTACCHI GAS
		ACCIAIO INOSSIDABILE	20-01-08	ATTACCHI NPT
		ACCIAIO INOSSIDABILE	20-01-09	ATTACCHI GAS
		OTTONE	20-01-03	ATTACCHI NPT
2	<b>FLANGIA POSTERIORE</b>	GRAFITE	22-03-08	
3	<b>ROTORE</b>	ACCIAIO INOSSIDABILE	32-02-01	
4	<b>SPINA</b>	ACCIAIO INOSSIDABILE	22-07-02	30-50 l/h
		ACCIAIO INOSSIDABILE	22-07-03	70 l/h
		ACCIAIO INOSSIDABILE	22-07-04	100 l/h
		ACCIAIO INOSSIDABILE	22-07-06	150 l/h
		ACCIAIO INOSSIDABILE	22-07-08	200 l/h
		ACCIAIO INOSSIDABILE	22-07-14	30-50 l/h
		PTFE	22-07-15	70 l/h
		PTFE	22-07-16	100-150-200 l/h
5	<b>PALETTE</b>	GRAFITE	24-04-03	
		GRAFITE	24-05-08	30 l/h
6	<b>STATORE</b>	GRAFITE	24-05-17	50 l/h
		GRAFITE	24-05-18	70 l/h
		GRAFITE	24-05-11	100 l/h
		GRAFITE	24-05-12	150 l/h
		GRAFITE	24-05-13	200 l/h
7	<b>FLANGIA ANTERIORE</b>	GRAFITE	22-03-06	

POS	DESCRIZIONE	MATERIALE	CODICE	NOTE
8	<b>SPINA DI RIFERIMENTO</b>	ACCIAIO INOSSIDABILE	24-07-01	
9	<b>O-RING</b>	NBR	90-23-13	NSF
		VITON®	90-23-21	
		EPDM	90-23-14	
10	<b>DISCO SAGOMATO</b>	ACCIAIO INOSSIDABILE	22701	
11	<b>TAPPO FILETTATO</b>	ALLUMINIO	22-08-02	
12	<b>MAGNETE INTERNO</b>	PLASTICA + FERRITE	91-19-20	
13	<b>VITE</b>	ACCIAIO INOSSIDABILE	201406	
14	<b>O-RING</b>	NBR	90-23-73	NSF
		VITON®	90-23-48	
		EPDM	90-23-49	
15	<b>SCODELLINO COPRIMAGNETE</b>	ACCIAIO INOSSIDABILE	201300	
16	<b>RONDELLA DI CHIUSURA</b>	ACCIAIO INOSSIDABILE	200900	
17	<b>SEEGER</b>	ACCIAIO	201001	
18	<b>VALVOLA BYPASS APERTA</b>	OTTONE	22307	
		PLASTICA	22-16-13	
	<b>VALVOLA BYPASS CHIUSA</b>	OTTONE	22-16-02	
		PLASTICA	22-16-15	
19	<b>STANTUFFO MODULATORE</b>	ACCIAIO INOSSIDABILE	22-16-03	
		PLASTICA	22-18-09	
20	<b>O-RING STANTUFFO MODULATORE</b>	NBR	90-23-16	NSF
		VITON®	90-23-20	
		EPDM	90-23-24	
21	<b>MOLLA DI REGOLAZIONE</b>	ACCIAIO INOSSIDABILE	22505	
22	<b>RONDELLA DADO</b>	PLASTICA	22-12-01	
23	<b>DADO PER MODULATORE</b>	OTTONE	22-20-12	
		ACCIAIO INOSSIDABILE	22-20-14	
24	<b>CONTRODADO PER MODULATORE</b>	PLASTICA	22-20-09	
25	<b>VITE MODULATORE</b>	OTTONE	22-17-02	
26	<b>DADO BYPASS</b>	OTTONE	22-20-01	
		ACCIAIO INOSSIDABILE	22-20-04	
27	<b>VITE BYPASS</b>	OTTONE	22-17-03	
		ACCIAIO INOSSIDABILE	22520	
28	<b>MOLLA CONDOTTO MANDATA</b>	ACCIAIO INOSSIDABILE	22023	
29	<b>FASCETTA COMPLETA</b>	ACCIAIO INOSSIDABILE	94-80-09	
30	<b>ETICHETTA</b>		99-01-01	NSF
			99-01-02	

Fluid-o-Tech si riserva il diritto di modificare le caratteristiche indicate in qualunque momento e senza preavviso.

**Fluid-o-Tech srl**  
Via Leonardo da Vinci, 40  
20094 Corsico, Milano, Italy  
Tel. +39 02 9995 01  
Fax +39 02 9995 0999  
info@fluidotech.it

**Fluid-o-Tech Int'l Inc.**  
161 Atwater St.,  
06479 Plantsville CT (USA)  
Tel. +1 (860) 276 9270  
Fax +1 (860) 620 0193  
info@fluid-o-tech.com

**Fluid-o-Tech Int'l Inc. Japan**  
201, 4-3-10, Todoroki,  
Setagaya, Tokyo 158-082, Japan  
Tel. +81 (0) (3) 6432 1812  
Fax +81 (0) (3) 6432 1813  
erkkato@fluidotech.jp

**Fluid-o-Tech Asia (Shanghai) Co., Ltd.**  
2/F, Factory building 6 (1), No. 258, Zhijiang Road,  
Fengxian District, Shanghai City, Z.P.: 201499 China  
Tel. +86 (021) 67100 838  
Fax +86 (021) 67100 605  
info@fluidotech-asia.com