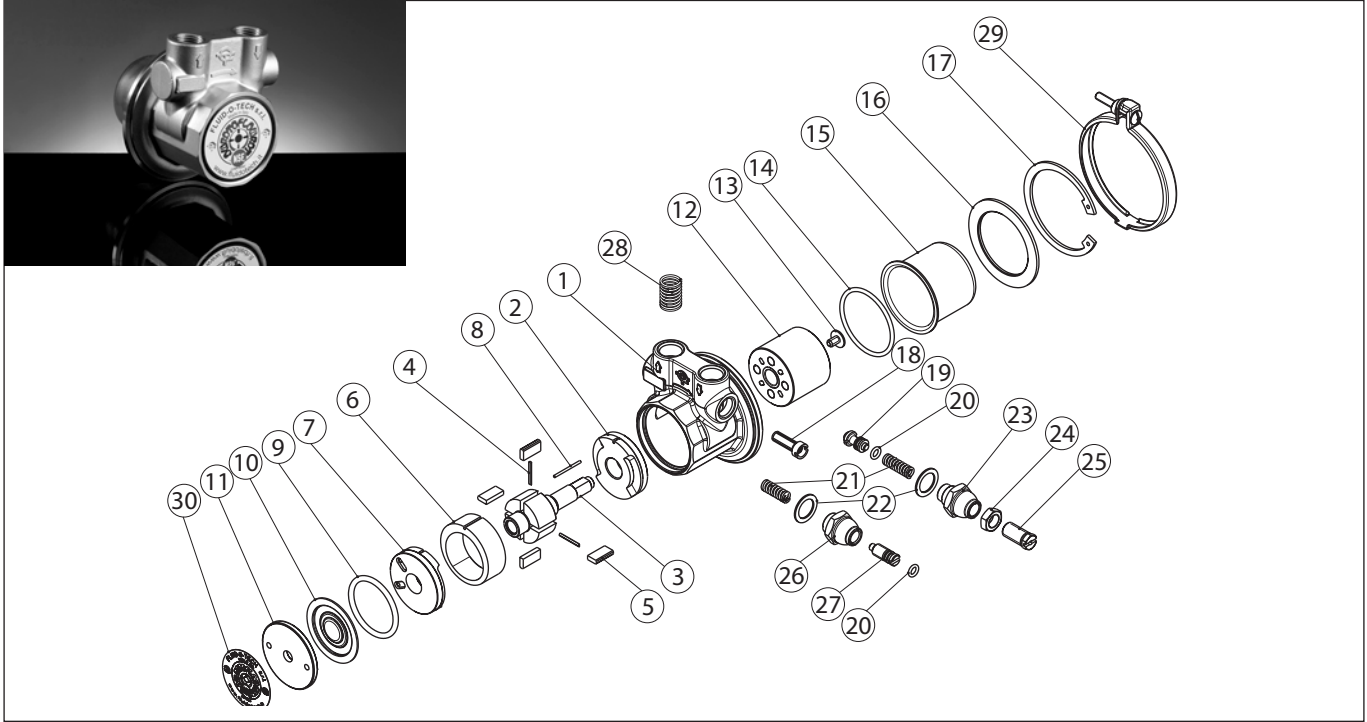


# Drehschieberpumpen mit Magnetkupplung aus Edelstahl. Serie TM 300-400



POS	BESCHREIBUNG	MATERIAL	CODE	ANMERKUNGEN
1	<b>KÖRPER MIT BYPASS</b>	EDELSTAHL	34-01-03	NPT
			34-01-04	GAS
	<b>KÖRPER OHNE BYPASS</b>	EDELSTAHL	34-01-01	NPT
			34-01-02	GAS
2	<b>HINTERER FLANSCH</b>	GRAPHIT	22-03-08	
3	<b>ROTOR</b>	EDELSTAHL	31-02-01	
4	<b>STIFT</b>	EDELSTAHL	22-07-06	300 l/h
			22-07-08	400 l/h
		PTFE	22-07-17	300 l/h
	22-07-18	400 l/h		
5	<b>SCHIEBER</b>	GRAPHIT	24-04-03	
6	<b>STATOR</b>		22-05-24	300 l/h
			22-05-27	400 l/h
7	<b>VORDERER FLANSCH</b>	GRAPHIT	22-03-06	
8	<b>BEZUGSSTIFT</b>	EDELSTAHL	22-07-01	
9	<b>O-RING</b>	NBR	90-23-13	NSF
		VITON®	90-23-21	
		EPDM	90-23-14	
10	<b>FORMSCHEIBE</b>	EDELSTAHL	22701	
11	<b>GEWINDEVERSCHLUSS</b>	ALUMINIUM	22-08-02	
12	<b>INNENMAGNET</b>	KUNSTSTOFF + GRAPHIT	91-19-20	
13	<b>SCHRAUBE</b>	EDELSTAHL	201406	
14	<b>O-RING</b>	NBR	90-23-73	NSF
		VITON®	90-23-48	
		EPDM	90-23-49	

## Drehschieberpumpen mit Magnetkupplung aus Edelstahl. Serie TM 300-400

POS	BESCHREIBUNG	MATERIAL	CODE	ANMERKUNGEN
15	<b>TELLER MAGNETABDECKUNG</b>	EDELSTAHL	201300	
16	<b>VERSCHLUSSSCHEIBE</b>	EDELSTAHL	200900	
17	<b>SEEGER</b>	EDELSTAHL	201001	NSF
18	<b>BYPASS-VENTIL OFFEN</b>	KUNSTSTOFF	22-16-13	
	<b>BYPASS-VENTIL GESCHLOSSEN</b>	KUNSTSTOFF	22-16-15	
		EDELSTAHL	22-16-03	
19	<b>KOLBEN MODULATOR</b>	KUNSTSTOFF	22-18-09	
20	<b>O-RING KOLBEN MODULATOR</b>	NBR	90-23-16	NSF
		VITON®	90-23-20	
		EPDM	90-23-24	
21	<b>EINSTELLFEDER</b>	EDELSTAHL	22505	
22	<b>U-SCHEIBE MUTTER</b>	KUNSTSTOFF	22-12-01	
23	<b>MUTTER FÜR MODULATOR</b>	EDELSTAHL	22-20-14	
24	<b>GEGENMUTTER FÜR MODULATOR</b>	KUNSTSTOFF	22-20-09	
25	<b>SCHRAUBE MODULATOR</b>	MESSING	22-17-02	
26	<b>MUTTER BYPASS</b>	EDELSTAHL	22-20-04	
27	<b>SCHRAUBE BYPASS</b>	EDELSTAHL	22520	
28	<b>FEDER VORLAUFLEITUNG</b>	EDELSTAHL	22023	
29	<b>SHELLE KOMPLETT</b>	EDELSTAHL	94-80-09	
30	<b>ETIKETT</b>		99-01-01	
			99-01-02	NSF

Fluid-o-Tech behält sich das Recht vor, die angegebenen Eigenschaften jederzeit und unangekündigt zu verändern.

**Fluid-o-Tech srl**  
Via Leonardo da Vinci, 40  
20094 Corsico, Milano, Italy  
Tel. +39 02 9995 01  
Fax +39 02 9995 0999  
info@fluidotech.it

**Fluid-o-Tech Int'l Inc.**  
161 Atwater St.,  
06479 Plantsville CT (USA)  
Tel. +1 (860) 276 9270  
Fax +1 (860) 620 0193  
info@fluid-o-tech.com

**Fluid-o-Tech Int'l Inc. Japan**  
201, 4-3-10, Todoroki,  
Setagaya, Tokyo 158-082, Japan  
Tel. +81 (0) (3) 6432 1812  
Fax +81 (0) (3) 6432 1813  
erkkato@fluidotech.jp

**Fluid-o-Tech Asia (Shanghai) Co., Ltd.**  
2/F, Factory building 6 (1), No. 258, Zhijiang Road,  
Fengxian District, Shanghai City, Z.P.: 201499 China  
Tel. +86 (021) 67100 838  
Fax +86 (021) 67100 605  
info@fluidotech-asia.com