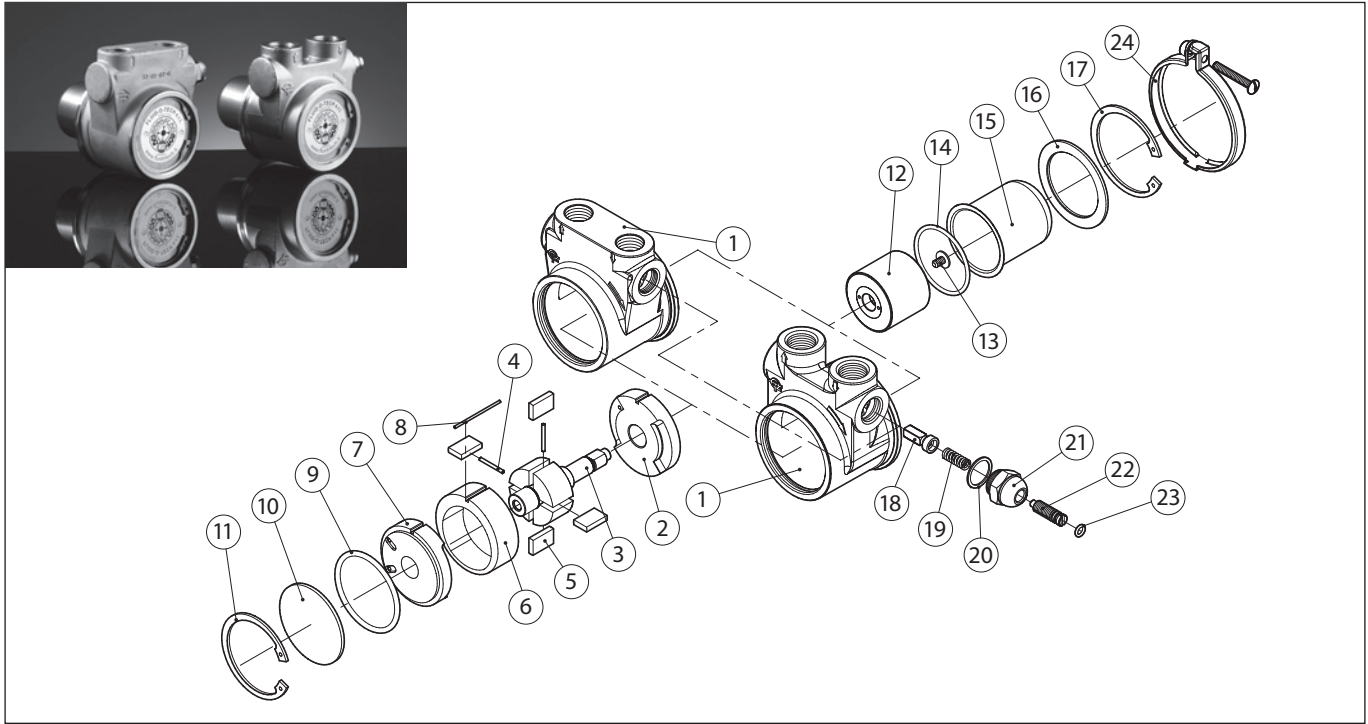


Drehschieberpumpen mit Magnetkupplung Serie TH 500-1000



POS	BESCHREIBUNG	MATERIAL	CODE	ANMERKUNGEN		
1	KÖRPER MIT BYPASS	MESSING	33-01-10	GAS-ANSCHLÜSSE		
			33-01-09	NPT-ANSCHLÜSSE		
		EDELSTAHL	33-01-14	GAS-ANSCHLÜSSE		
			33-01-13	NPT-ANSCHLÜSSE		
			33-01-07	GAS-ANSCHLÜSSE		
	KÖRPER OHNE BYPASS	MESSING	33-01-08	NPT-ANSCHLÜSSE		
		EDELSTAHL	33-01-04	GAS-ANSCHLÜSSE		
			33-01-05	NPT-ANSCHLÜSSE		
		2	HINTERER FLANSCH	GRAPHIT	28-03-04	
		3	ROTOR	EDELSTAHL	33-02-02	
4	STIFT	EDELSTAHL	28-07-08	500 l/h		
			28-07-09	600 l/h		
			28-07-10	700 l/h		
			28-07-11	800 l/h		
			28-07-12	900 l/h		
			28-07-13	1000 l/h		
5	SCHIEBER	GRAPHIT	28-04-02			
6	STATOR	GRAPHIT	28-05-10	500 l/h		
			28-05-11	600 l/h		
			28-05-12	700 l/h		
			28-05-13	800 l/h		
			28-05-14	900 l/h		
28-05-15	1000 l/h					
7	VORDERER FLANSCH	GRAPHIT	28-03-06			

POS	BESCHREIBUNG	MATERIAL	CODE	ANMERKUNGEN
8	AUSRICHTUNGSSTIFT	EDELSTAHL	28-07-15	
9	O-RING	NBR	90-23-93	
		VITON®	90-23-95	
		EPDM	90-23-94	
10	ABSPERRSCHEIBE	EDELSTAHL	28015	
11	SEEGER	EDELSTAHL	28016	
12	INNENMAGNET	KUNSTSTOFF	91-19-22	
13	SCHRAUBE	EDELSTAHL	201406	
14	O-RING	NBR	90-23-34	
		VITON®	90-23-53	
		EPDM	90-23-52	
15	TELLER	EDELSTAHL	33-13-01	
16	U-SCHEIBE	EDELSTAHL	33-09-01	
17	SEEGER	EDELSTAHL	201001	
18	BYPASS-VENTIL GESCHLOSSEN	MESSING	22-16-02	
		KUNSTSTOFF	22-16-15	
		EDELSTAHL	22-16-03	
19	FEDER	EDELSTAHL	22505	
20	U-SCHEIBE	NYLON®	22-12-01	
21	MUTTER BYPASS	MESSING	22-20-01	
		EDELSTAHL	22-20-04	
22	SCHRAUBE BYPASS	MESSING	28071	
		EDELSTAHL	28072	
23	O-RING SCHRAUBE BYPASS	NBR	90-23-16	
		VITON®	90-23-20	
		EPDM	90-23-24	
24	SCELLE KOMPLETT	EDELSTAHL	94-80-09	

Fluid-o-Tech behält sich das Recht vor, die angegebenen Eigenschaften jederzeit und unangekündigt zu verändern.

Fluid-o-Tech srl
Via Leonardo da Vinci, 40
20094 Corsico, Milano, Italy
Tel. +39 02 9995 01
Fax +39 02 9995 0999
info@fluidotech.it

Fluid-o-Tech Int'l Inc.
161 Atwater St.,
06479 Plantsville CT (USA)
Tel. +1 (860) 276 9270
Fax +1 (860) 620 0193
info@fluid-o-tech.com

Fluid-o-Tech Int'l Inc. Japan
201, 4-3-10, Todoroki,
Setagaya, Tokyo 158-082, Japan
Tel. +81 (0) (3) 6432 1812
Fax +81 (0) (3) 6432 1813
erkkato@fluidotech.jp

Fluid-o-Tech Asia (Shanghai) Co., Ltd.
2/F, Factory building 6 (1), No. 258, Zhijiang Road,
Fengxian District, Shanghai City, Z.P.: 201499 China
Tel. +86 (021) 67100 838
Fax +86 (021) 67100 605
info@fluidotech-asia.com