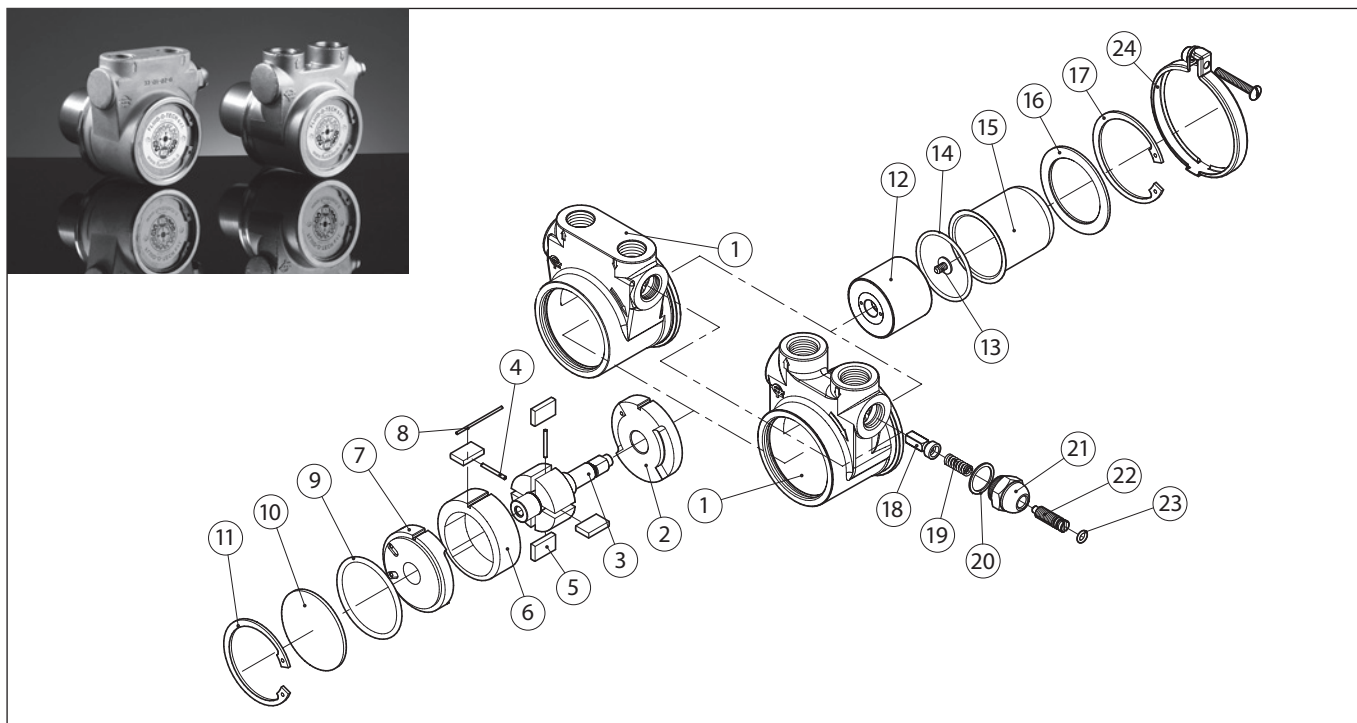


Pompe a palette a trascinamento magnetico Serie TH 500-1000



POS	DESCRIZIONE	MATERIALE	CODICE	NOTE
1	CORPO CON BYPASS	OTTONE	33-01-10	ATTACCHI GAS
			33-01-09	ATTACCHI NPT
		ACCIAIO INOSSIDABILE	33-01-14	ATTACCHI GAS
			33-01-13	ATTACCHI NPT
	CORPO SENZA BYPASS	OTTONE	33-01-07	ATTACCHI GAS
			33-01-08	ATTACCHI NPT
		ACCIAIO INOSSIDABILE	33-01-04	ATTACCHI GAS
			33-01-05	ATTACCHI NPT
2	FLANGIA POSTERIORE	GRAFITE	28-03-04	
3	ROTORE	ACCIAIO INOSSIDABILE	33-02-02	
4	SPINA	ACCIAIO INOSSIDABILE	28-07-08	500 l/h
			28-07-09	600 l/h
			28-07-10	700 l/h
			28-07-11	800 l/h
			28-07-12	900 l/h
			28-07-13	1000 l/h
5	PALETTE	GRAFITE	28-04-02	
			28-05-10	500 l/h
			28-05-11	600 l/h
			28-05-12	700 l/h
			28-05-13	800 l/h
6	STATORE	GRAPHITE	28-05-14	900 l/h
			28-05-15	1000 l/h
			28-03-06	
			28-03-06	
7	FLANGIA ANTERIORE	GRAFITE	28-03-06	

POS	DESCRIZIONE	MATERIALE	CODICE	NOTE
8	SPINA DI ALLINEAMENTO	ACCIAIO INOSSIDABILE	28-07-15	
		NBR	90-23-93	
9	O-RING	VITON®	90-23-95	
		EPDM	90-23-94	
10	DISCO DI CHIUSURA	ACCIAIO INOSSIDABILE	28015	
11	SEEGER	ACCIAIO	28016	
12	MAGENETE INTERNO	PLASTICA	91-19-22	
13	VITE	ACCIAIO INOSSIDABILE	201406	
		NBR	90-23-34	
14	O-RING	VITON®	90-23-53	
		EPDM	90-23-52	
15	SCODELLINO	ACCIAIO INOSSIDABILE	33-13-01	
16	RONDELLA	ACCIAIO INOSSIDABILE	33-09-01	
17	SEEGER	ACCIAIO	201001	
		OTTONE	22-16-02	
18	VALVOLA BYPASS CHIUSA	PLASTICA	22-16-15	
		ACCIAIO INOSSIDABILE	22-16-03	
19	MOLLA	ACCIAIO INOSSIDABILE	22505	
20	RONDELLA	NYLON®	22-12-01	
		OTTONE	22-20-01	
21	DADO BYPASS	ACCIAIO INOSSIDABILE	22-20-04	
		OTTONE	28071	
22	VITE BYPASS	ACCIAIO INOSSIDABILE	28072	
		NBR	90-23-16	
23	O-RING VITE BYPASS	VITON®	90-23-20	
		EPDM	90-23-24	
24	FASCETTA COMPLETA	ACCIAIO INOSSIDABILE	94-80-09	

Fluid-o-Tech si riserva il diritto di modificare le caratteristiche indicate in qualunque momento e senza preavviso.

Fluid-o-Tech srl
Via Leonardo da Vinci, 40
20094 Corsico, Milano, Italy
Tel. +39 02 9995 01
Fax +39 02 9995 0999
info@fluidotech.it

Fluid-o-Tech Int'l Inc.
161 Atwater St.,
06479 Plantsville CT (USA)
Tel. +1 (860) 276 9270
Fax +1 (860) 620 0193
info@fluid-o-tech.com

Fluid-o-Tech Int'l Inc. Japan
201, 4-3-10, Todoroki,
Setagaya, Tokyo 158-082, Japan
Tel. +81 (0) (3) 6432 1812
Fax +81 (0) (3) 6432 1813
erkkato@fluidotech.jp

Fluid-o-Tech Asia (Shanghai) Co., Ltd.
2/F, Factory building 6 (1), No. 258, Zhijiang Road,
Fengxian District, Shanghai City, Z.P.: 201499 China
Tel. +86 (021) 67100 838
Fax +86 (021) 67100 605
info@fluidotech-asia.com